

Le label de qualité ETHIBEL® ...
... votre
empreinte
sur l'avenir

*Le label de qualité
européen pour les
placements durables*





*Le label collectif européen ETHIBEL
gible de qualité. Sur la base d'une
dont l'ensemble de l'activité est basé
offre la garantie absolue que le
sélectionnées par ETHIBEL et qui*

ETHIBEL, une approche



«Un portefeuille axé sur le placement durable doit offrir exactement les mêmes qualités qu'un portefeuille conventionnel. Pour nous, c'est une condition fondamentale. Nous regardons les choses d'un point de vue financier et le label de certification ETHIBEL nous offre la sécurité d'un contrôle permanent des entreprises. Au sein de la sélection opérée par ETHIBEL, nous nous chargeons du know-how financier. La force de notre collaboration réside dans une sélection et une gestion rigoureuses des processus d'investissement ».

WIM VERMEIR, RESPONSABLE DU
PLACEMENT DURABLE CHEZ DEXIA
ASSET MANAGEMENT

Approche basée sur la durabilité

Le modèle d'évaluation consiste en une liste détaillée de « critères de durabilité » qui, ensemble, reflètent le degré de conformité selon lequel une entreprise gère sa responsabilité sociale. Le schéma d'évaluation est le résultat d'un examen en profondeur de notions scientifiques et de discussions sociales sur l'entreprise durable.



Approche basée sur un actionariat multiple

La responsabilité sociale des entreprises ne peut pas être envisagée hors du cadre des attentes de la société et des nombreux groupes d'entreprises et d'organisations actionnaires. La méthodologie ETHIBEL est conçue de façon à prendre en considération les attentes des actionnaires et ce, à trois niveaux: méthodologie, récolte de données et évaluation. Afin d'actualiser en permanence les domaines et les critères d'évaluation, ETHIBEL suit attentivement les débats en cours sur l'entreprise durable, les droits humains, les nouvelles technologies, etc. ETHIBEL analyse également les arguments des partisans et des opposants à certaines technologies ou pratiques commerciales. S'agissant de la récolte de données, ETHIBEL ne se limite pas aux informations publiées par l'entreprise, elle engage également un dialogue actif avec elle, le personnel, les syndicats, les communautés locales et autres parties directement ou indirectement impliquées dans l'entreprise. S'agissant de l'évaluation, la décision finale portant sur la sélection d'une entreprise est confiée à un comité d'experts externes. Cette procédure garantit une évaluation objective, indépendante et socialement fondée.

"L'Univers ETHIBEL : la base d'un

ETHIBEL entretient un dialogue permanent avec les gestionnaires de fonds et les gestionnaires de fortune en veillant à une optimisation permanente du registre d'investissement aux niveaux suivants : répartition géographique et sectorielle, 'tracking error', capitalisation de marché et rapport risques/résultats. Le tout, sans porter atteinte au contenu "éthique".

pour la certification des fonds de placement durables vous offre une garantie tant étude fouillée, indépendante et transparente, ETHIBEL sélectionne les entreprises sur une responsabilité sociétale. Le label européen de certification ETHIBEL vous fonds de placement que vous choisissez investit exclusivement dans les entreprises répondent à tous les critères de l'entreprise durable.

unique

Recherche et évaluation indépendantes

Afin d'éviter tout conflit d'intérêt et de préserver l'impartialité, les activités de recherche ont été séparées de la procédure d'évaluation. La recherche est assurée par STOCK at STAKE qui applique strictement la méthodologie développée par ETHIBEL. ETHIBEL est responsable de l'évaluation des entreprises et partant, de la qualité éthique et sociétale du label de qualité européen. La responsabilité de STOCK at STAKE couvre la gestion de la recherche dans le respect des critères de qualité définis par ETHIBEL.



Procédures internes relatives à la qualité

La garantie constante et optimale de la qualité de la recherche constitue un élément important de la responsabilité que STOCK at STAKE et ETHIBEL portent vis à vis des clients, du public et des entreprises. Le processus de recherche est régi par des directives précises. Ces normes décrivent les différentes étapes de la recherche, depuis la présélection d'entreprises susceptibles d'être retenues jusqu'à la production du profil final et d'une évaluation, en ce compris le suivi permanent des entreprises sélectionnées. Les procédures de recherche prennent également en compte la mesure dans laquelle les entreprises et les parties prenantes doivent être impliquées, de même que la vérification interne de la qualité et du caractère complet de chaque profil et de chaque évaluation.



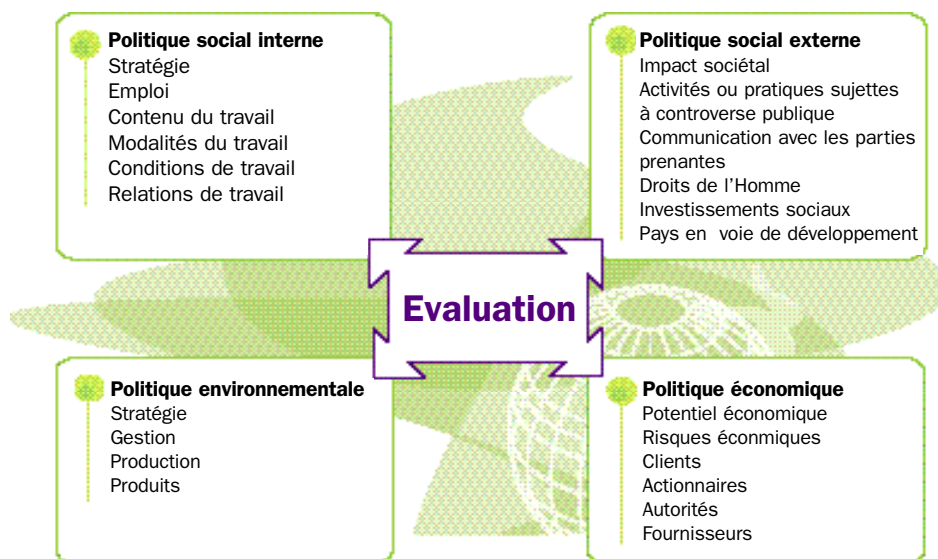
« Notre activité principale consiste à gérer des portefeuilles pour le compte d'investisseurs particuliers. Depuis deux ans, nous travaillons de façon active sur le placement durable. Nous observons chez nos clients une sensibilité et un intérêt croissants pour ce sujet. L'investissement et l'entreprise durables ont largement dépassé le stade de l'image baba-cool. Nous avons choisi le label de certification ETHIBEL pour ses garanties de qualité optimales, même au niveau mondial. La certification nous offre la meilleure sécurité que les entreprises ont été passées au crible, avec succès, et qu'ultérieurement, elles ne dévoileront pas de vice caché ».

GUY MATTAN, GESTIONNAIRE DE FORTUNE ET RESPONSABLE DU PLACEMENT DURABLE À LA BANQUE DELEU

investissement de qualité”

Cette approche permet même une gestion de portefeuilles spécialisés, tant sur le plan géographique que thématique. L'offre actuelle des fonds portant le label ETHIBEL en est la meilleure preuve; ils offrent un rendement égal voire dans certains cas supérieur aux formules d'investissement classiques comparables.

Le modèle d'évaluation ETHIBEL couvre tous les aspects de la responsabilité sociale de l'entreprise.



Pour accéder à la liste complète des critères de durabilité, allez vers le site web d'ETHIBEL sur www.ethibel.org



Ethibel doit justement sa force et son succès à son approche non moralisatrice de « l'investissement éthique ». Ce que nos clients souhaitent, c'est pouvoir évaluer les forces, les opportunités et les risques inhérents à la responsabilité sociale des entreprises au moyen d'études approfondies de durabilité. Pour Ethibel, des contrôles de qualité très rigoureux, aussi bien externes qu'internes, constituent par ailleurs une garantie de service pour les gestionnaires de fonds et de fortunes, de crédibilité pour les investisseurs et – non des moindres – de loyauté à l'égard des entreprises qui ont fait l'objet d'une évaluation.

HERWIG PEETERS, DIRECTEUR
D'ETHIBEL

L'investissement durable est un marché en expansion, doté d'un potentiel considérable.

En optant pour le label de certification **ETHIBEL**, vous offrez à vos clients les garanties optimales d'un investissement durable dans des entreprises socialement responsables. Une formule unique...

Si vous souhaitez en savoir plus sur le label collectif européen **ETHIBEL** pour la certification des fonds de placement durables ou sur les services d'ETHIBEL, contactez-nous :



ETHIBEL asbl
Rue du Progrès 333 boîte 7
B 1030 Bruxelles
Tél ++32 (0)2 206 11 11
Fax ++32 (0)2 206 11 10
E-mail: info@ethibel.org



Site web: www.ethibel.org